



ПРОДАЖА ЭКСКЛЮЗИВНЫХ АПАРТАМЕНТОВ  
В САМОМ СОВРЕМЕННОМ И ФЕШЕНЕБЕЛЬНОМ  
ОСОБНЯКЕ БЕРЛИНА "GRUNEWALDHERZ"



УЕДИНЕНИЕ И ПОКОЙ, ДОСТОЙНАЯ СОЦИАЛЬНАЯ СРЕДА, А СОВСЕМ РЯДОМ — БУРЛЯЩАЯ ДЕЛОВАЯ И СВЕТСКАЯ ЖИЗНЬ ОДНОГО ИЗ САМЫХ ЗНАЧИТЕЛЬНЫХ МЕГАПОЛИСОВ ЕВРОПЫ.

ОСОБНЯК “GRUNEWALDHERZ” ПО ПРАВУ СЧИТАЕТСЯ ЛУЧШИМ И САМЫМ ЭКСКЛЮЗИВНЫМ ОБЪЕКТОМ КОММЕРЧЕСКОЙ НЕДВИЖИМОСТИ БЕРЛИНА.

“GRUNEWALDHERZ” — ЭТО ВЕЛИЧЕСТВЕННЫЙ ОСОБНЯК В САМОМ ПРЕСТИЖНОМ РАЙОНЕ БЕРЛИНА, КОТОРЫЙ МОЖЕТ СТАТЬ И ВАШИМ ДОМОМ, ЕСЛИ ВЫ УМЕЕТЕ РАСПОРЯЖАТЬСЯ СВОЕЙ ЖИЗНЬЮ.

С самого своего основания район Grunewald является местом жительства представителей европейской элиты — аристократов, промышленников, банкиров, артистов, писателей и художников. Построенный еще при канцлере Бисмарке, район находится в сердце самого большого в Берлине зеленого массива — Грюневальдского леса. Хотя это все же не лес в нашем привычном понимании. Тщательно прореженный, чистый и ухоженный — он больше напоминает парк, отлично подходящий для пеших и вело-прогулок. Разнообразный ландшафт и размеры леса, более 36 гектар, гарантируют, что он Вам не надоест, и даже через несколько лет в нем останутся уголки, в которые Вы никогда не заглядывали.

Район разделен на две части бывшей трассой Гран-при Формула 1 — AVUS, использующейся теперь как шоссе. Трасса проходит вдоль живописного озера Wannsee, входящего в цепочку ледниковых озер, соединенных естественными протоками и искусственными каналами, тянущимися до самого Потсдама, на которых проводятся международные соревнования по яхтингу и разным видам гребли. В западной части леса расположены теннисные корты, конюшни и площадки для верховой езды.

На Steffi Graf Stadium, у озера Hundekehlesee, проводятся теннисные турниры German Open.

Этот единственный в своем роде район расположен всего в пяти минутах езды на машине от центра Берлина, что позволяет пользоваться одновременно преимуществами загородной жизни и возможностями суперсовременного мегаполиса Европы.





“Grunewaldherz” («Сердце Грюнвальда», нем.) — здание современной постройки, стилизованное под неоклассицизм, возрождает парадную представительность и пластичную четкость архитектурного стиля, господствовавшего в Германии в тридцатых годах прошлого века.

Угловые ризалиты, увенчанные единой террасой, симметрично расположенные относительно центральной оси, классические колонны и балконы со строгими решетками вносят разнообразие и особую выразительность в пространственную организацию фасада.

Выбранное архитектурное направление диктует уникальную гармонию и классическую стройность античного искусства в сочетании с рациональным подходом к решению внутреннего пространства и использованием самых современных строительных материалов и технологий. Эти принципы прослеживаются в создании интерьеров зон общего пользования и апартаментов жилого комплекса “Grunewaldherz”. Апартаменты комфортной планировки, оснащенные телевизионным оборудованием Loewe, аудио-подготовкой для техники Bang & Olufsen, престижной кухонной мебелью Poggenpohl, оборудованной встроенной техникой Kueppersbusch, дровяными каминами, полностью соответствуют самым высоким стандартам современного европейского жилья. Максимальная индивидуализация и эксклюзивность интерьера реализована посредством использования дизайнерской мебели, отделочных материалов из коллекций Ives Saint Laurent, Fendi, Braun, Rugiano, Smania, Cattelan, The Glimmer Mosaic Collection, итальянского мрамора, массива тика, стильной сантехники и раковин из полированного мрамора, изготовленных на заказ. Система умный дом позволяет автоматически поддерживать температуру полов и воздуха в помещении при любых погодных условиях. Все апартаменты оборудованы системой сигнализации.

Авторский дизайн особняка, интерьеров апартаментов, бассейна, СПА и входного вестибюля, разработанный известным итальянским дизайнером, создает неповторимое ощущение особой среды обитания.

Вентилируемый фасад выполнен из натурального камня, цоколь и наземная часть входной группы отделаны исландским гранитом. Все элементы креплений фасада, ограждения, плит мощения изготовлены из нержавеющей стали, а наружные декоративные элементы – из латуни. Инженерные системы окон управляются системой умный дом и включают в себя алюминиевые стеклопакеты, солнцезащитные маркизы, опускаемые сетки от насекомых, защитные жалюзи. Входную группу украшают тщательно отреставрированные антикварные вазы XIX века. Входная парадная дверь не только создает ощущение высокого статуса обитателей особняка, но и обеспечивает должный уровень безопасности за счет применения бронированного остекления. Входной вестибюль оформлен живописными полотнами немецких пейзажистов XIX века и украшен дизайнерскими люстрами из антикварного хрусталя. Оригинальность интерьера подчеркивает мозаика пола из итальянского мрамора. Панорамный зеркальный лифт, изготовленный по индивидуальному проекту, бесшумно переместит Вас в любую зону этого уникального особняка.

Особняк оборудован подземным паркингом, зоной отдыха персонала, каждый апартамент располагает кладовой и собственными стиральной и сушильной машинами.

Обслуживание особняка осуществляет управляющая компания с многолетним опытом работы, которая обеспечит Вам высокий уровень комфорта и образцовый порядок, предоставит услуги консьержа.





Великолепный парк, входящий в комплекс “Grunewaldherz”, с ландшафтным дизайном, декоративными клумбами, карликовыми деревьями разных пород и скульптурными изваяниями, соответствует особому статусу проживающих в нём жильцов, а уникальная высокотехнологичная подсветка создает особую атмосферу аристократичной резиденции.

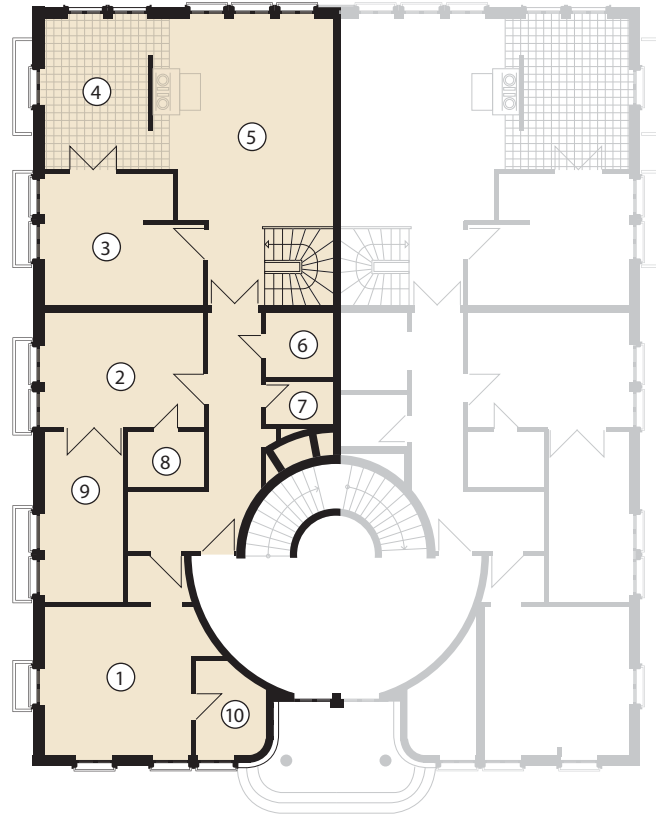
АПАРТАМЕНТЫ  
к продаже

I

Площадь — 275,78 м<sup>2</sup>

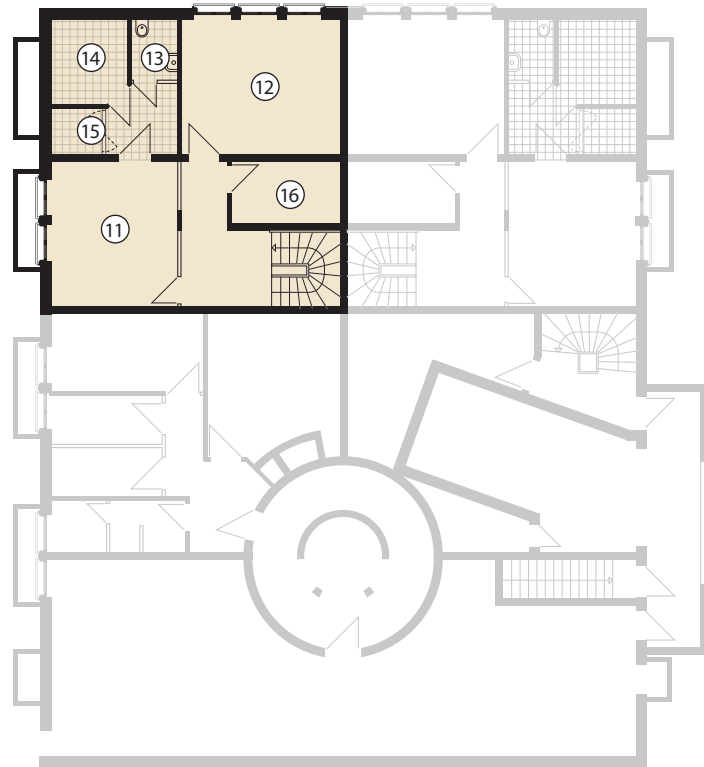
Экспликация помещений,  
верхний уровень:

①	Спальня	27,56 м <sup>2</sup>
②	Спальня	19,88 м <sup>2</sup>
③	Кухня	19,40 м <sup>2</sup>
④	Столовая	17,35 м <sup>2</sup>
⑤	Гостиная	43,12 м <sup>2</sup>
⑥	Гардероб	4,65 м <sup>2</sup>
⑦	Санузел	2,80 м <sup>2</sup>
⑧	Гардероб	4,69 м <sup>2</sup>
⑨	Ванная комната	14,05 м <sup>2</sup>
⑩	Ванная комната	6,17 м <sup>2</sup>



Экспликация помещений,  
нижний уровень:

⑪	Массажный кабинет	19,61 м <sup>2</sup>
⑫	Кабинет	22,34 м <sup>2</sup>
⑬	Санузел	2,61 м <sup>2</sup>
⑭	Сауна	5,45 м <sup>2</sup>
⑮	Душ	2,27 м <sup>2</sup>
⑯	Кладовая	7,06 м <sup>2</sup>







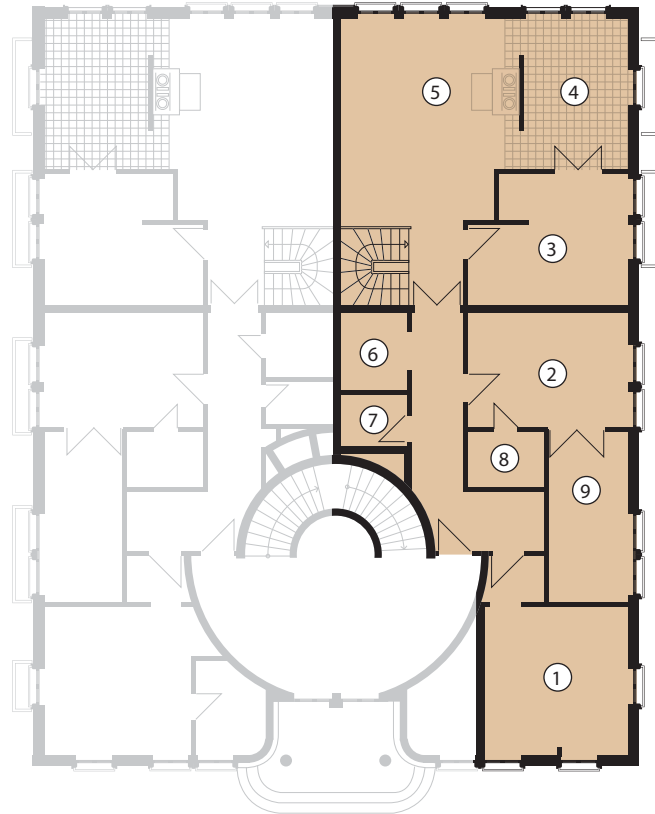
АПАРТАМЕНТЫ  
к продаже



Площадь — 270,04 м<sup>2</sup>

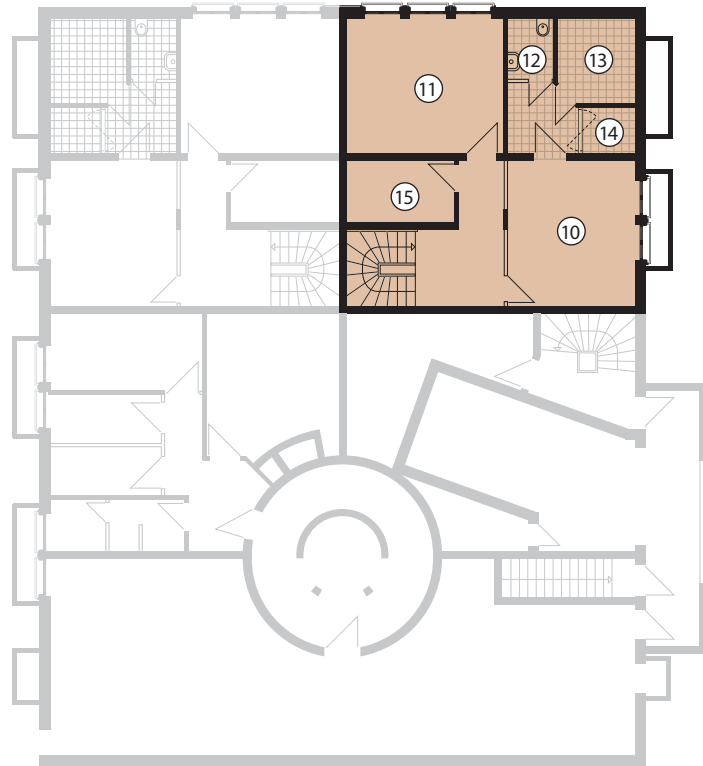
Экспликация помещений,  
верхний уровень:

①	Спальня	26,56 м <sup>2</sup>
②	Спальня	19,88 м <sup>2</sup>
③	Кухня	19,40 м <sup>2</sup>
④	Столовая	17,35 м <sup>2</sup>
⑤	Гостиная	43,12 м <sup>2</sup>
⑥	Гардероб	5,58 м <sup>2</sup>
⑦	Санузел	3,30 м <sup>2</sup>
⑧	Гардероб	4,69 м <sup>2</sup>
⑨	Ванная комната	14,05 м <sup>2</sup>



Экспликация помещений,  
нижний уровень:

⑩	Массажный кабинет	19,61 м <sup>2</sup>
⑪	Спальня	22,34 м <sup>2</sup>
⑫	Санузел	2,61 м <sup>2</sup>
⑬	Сауна	5,45 м <sup>2</sup>
⑭	Душ	2,27 м <sup>2</sup>
⑮	Кладовая	7,06 м <sup>2</sup>









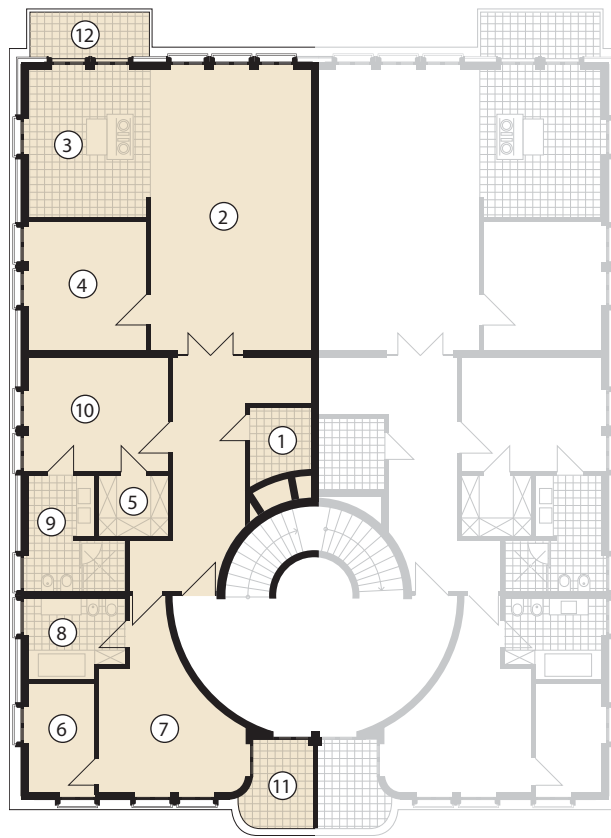
АПАРТАМЕНТЫ  
к продаже



Площадь — 196,37 м<sup>2</sup>

Экспликация помещений:

①	Санузел	4,33 м <sup>2</sup>
②	Гостиная	50,48 м <sup>2</sup>
③	Кухня	18,78 м <sup>2</sup>
④	Гостевая	17,12 м <sup>2</sup>
⑤	Гардероб	4,96 м <sup>2</sup>
⑥	Гардероб	8,11 м <sup>2</sup>
⑦	Спальня	17,82 м <sup>2</sup>
⑧	Ванная комната	9,91 м <sup>2</sup>
⑨	Ванная комната	8,22 м <sup>2</sup>
⑩	Спальня	21,35 м <sup>2</sup>
⑪	Балкон	6,05 м <sup>2</sup>
⑫	Балкон	5,80 м <sup>2</sup>







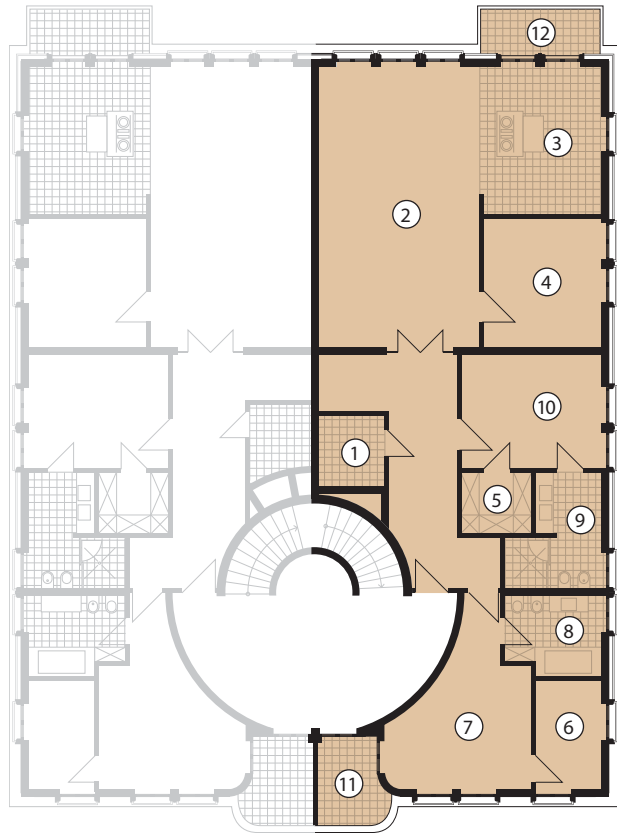
АПАРТАМЕНТЫ  
к продаже

IV

Площадь — 196,97 м<sup>2</sup>

Экспликация помещений:

①	Санузел	4,60 м <sup>2</sup>
②	Гостиная	50,48 м <sup>2</sup>
③	Кухня	18,78 м <sup>2</sup>
④	Гостевая	17,12 м <sup>2</sup>
⑤	Гардероб	4,96 м <sup>2</sup>
⑥	Гардероб	8,11 м <sup>2</sup>
⑦	Спальня	17,82 м <sup>2</sup>
⑧	Ванная комната	9,91 м <sup>2</sup>
⑨	Ванная комната	8,22 м <sup>2</sup>
⑩	Спальня	21,35 м <sup>2</sup>
⑪	Балкон	6,05 м <sup>2</sup>
⑫	Балкон	5,80 м <sup>2</sup>









Спа-центр — это особая территория фитнеса и водных процедур. В тренажёрном зале представлен полный спектр силовых и кардиотренажёров последнего поколения. Для активного отдыха в центре имеется двадцатиметровый бассейн с водными аттракционами.

Привести в порядок тело и обновить организм можно, воспользовавшись финской сауной или турецкой парной — хамам. Спа-процедуры и массаж в специально оборудованных кабинетах помогут освободиться от накопленной усталости, восстановить жизненные силы, вернуть энергию и душевную гармонию. В перерывах между процедурами позвольте себе расслабиться на уютных лежаках просторной зоны отдыха, посидеть в бурлящем джакузи. Релаксирующая музыка, приглушённый свет унесут Вас от стрессов большого города. Стильный интерьер, выполненный из натуральных материалов, продуманная система освещения и мягкое мерцание плафонов потолка, отделанных натуральным золотом, позволят Вам в полной мере насладиться ощущением благополучия, спокойствия и комфорта.











По всем вопросам обращайтесь:

Тел.: +491792100072

Эл.почта: [info@ek-immo.com](mailto:info@ek-immo.com)

[www.grunewaldherz.com](http://www.grunewaldherz.com)